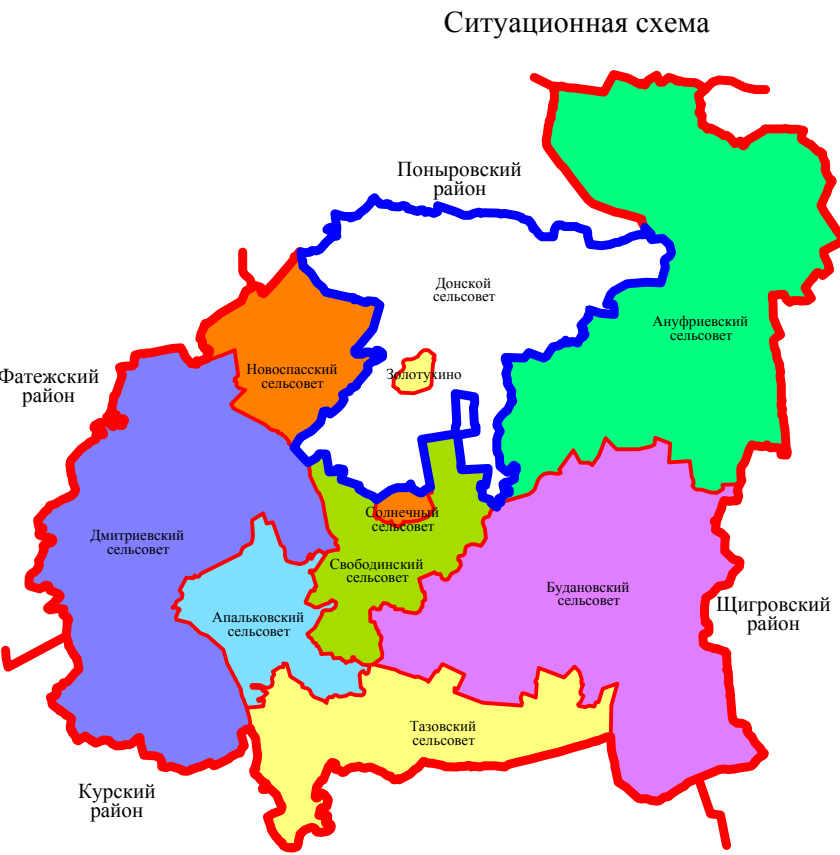
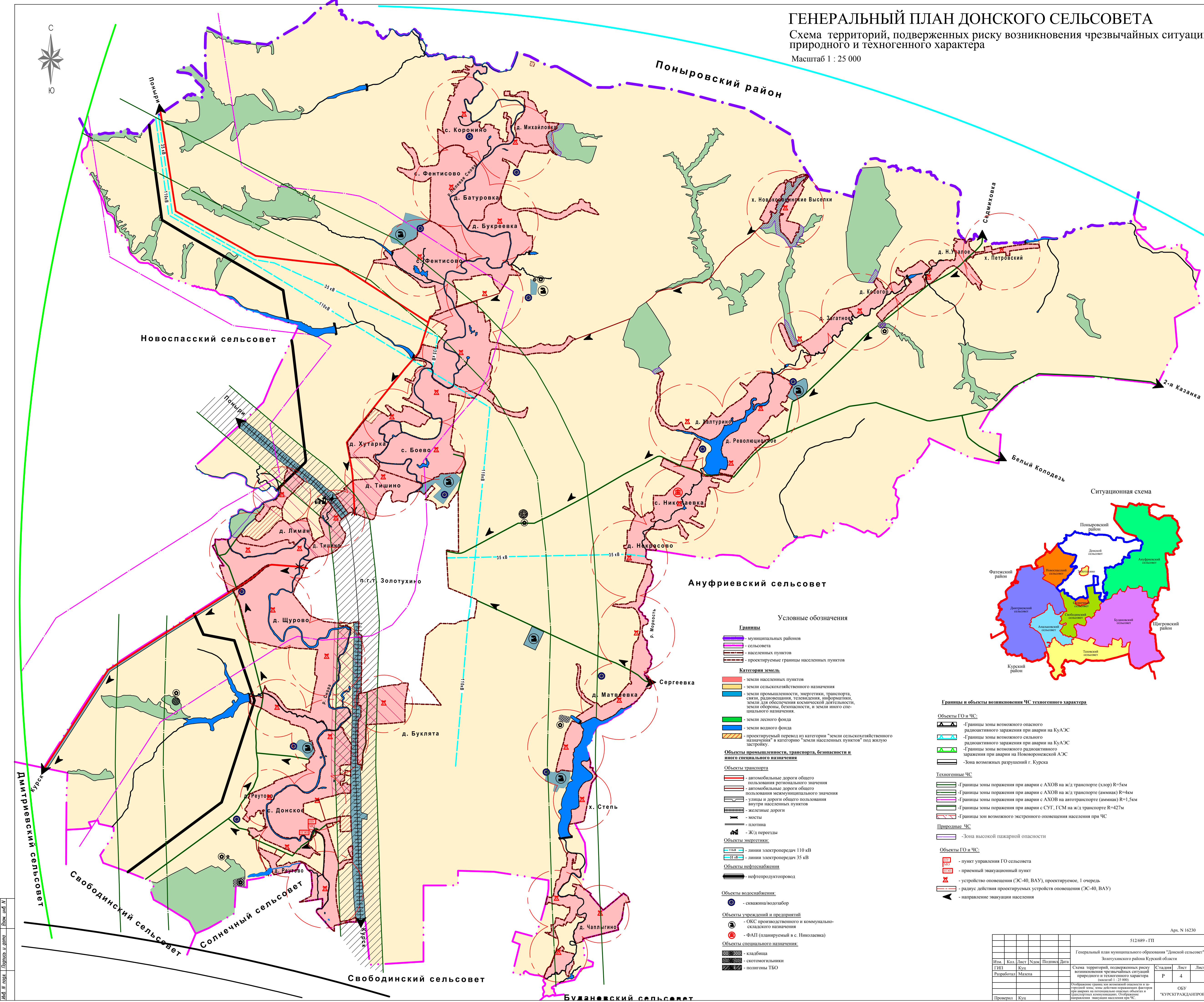




ГЕНЕРАЛЬНЫЙ ПЛАН ДОНСКОГО СЕЛЬСОВЕТА

Схема территорий, подверженных риску возникновения чрезвычайных ситуаций природного и техногенного характера

Масштаб 1 : 25 000



- Условные обозначения
- Границы**
- муниципальных районов
 - сельсоветов
 - населенных пунктов
 - проектируемые границы населенных пунктов
- Категории земель**
- земли населенных пунктов
 - земли сельскохозяйственного назначения
 - земли промышленности, энергетики, транспорта, связи, радиосвязи, телевидения, информатики, земли для обеспечения космической деятельности, земли обороны, безопасности, и земли иного специального назначения
 - земли лесного фонда
 - земли водного фонда
 - проектируемый перевод из категории "земли сельскохозяйственного назначения" в категорию "земли населенных пунктов" под ж/д застройку
- Объекты промышленности, транспорта, безопасности и иного специального назначения**
- Объекты транспорта**
- автомобильные дороги общего пользования регионального значения
 - автомобильные дороги общего пользования местного значения
 - улицы и дороги общего пользования внутри населенных пунктов
 - железные дороги
 - мосты
 - плотина
 - Ж/Д перекрестки
- Объекты энергетики**
- линии электропередач 110 кВ
 - линии электропередач 35 кВ
- Объекты нефтедобычи**
- нефтеснабжения
 - нефтепродуктопровод
- Объекты водоснабжения**
- скважина/водозабор
- Объекты учреждений и предприятий**
- ОКС производственного и коммунально-складского назначения
 - ФАП (планируемый в с. Николаевка)
- Объекты специального назначения**
- кладбища
 - скотомогильники
 - полигоны ТБО

- Границы и объекты возникновения ЧС техногенного характера**
- Объекты ГО и ЧС:**
- Границы зоны возможного опасного радиоактивного заражения при аварии на КуАЭС
 - Границы зоны возможного сильного радиоактивного заражения при аварии на КуАЭС
 - Границы зоны возможного радиоактивного заражения при аварии на Нововоронежской АЭС
 - Зона возможных разрушений г. Курска
- Техногенные ЧС**
- Границы зоны поражения при аварии с АХОВ на ж/д транспорте (хлор) R=5км
 - Границы зоны поражения при аварии с АХОВ на ж/д транспорте (аммиак) R=4км
 - Границы зоны поражения при аварии с АХОВ на автотранспорте (аммиак) R=1,5км
 - Границы зоны поражения при аварии с СВТ, ГСМ на ж/д транспорте R=427м
 - Границы зон возможного экстренного оповещения населения при ЧС
- Природные ЧС**
- Зона высокой пожарной опасности
- Объекты ГО и ЧС:**
- пункт управления ГО сельсовета
 - приемный эвакуационный пункт
 - устройство оповещения (ЭС-40, ВАУ), проектируемое, 1 очередь
 - радиус действия проектируемых устройств оповещения (ЭС-40, ВАУ)
 - направление эвакуации населения

				512689 - ГП			
				Генеральный план муниципального образования "Донской сельсовет"			
				Зеленовского района Курской области			
Изм.	Кол.	Лист	Знак	Подпись	Дата	Схема	Стандия
Г/П	Куп					Схема территорий, подверженных риску возникновения чрезвычайных ситуаций природного и техногенного характера (масштаб 1 : 25 000)	Р
Разработал	Масштаб					Отображение границ на территории населенных пунктов и объектов, подверженных риску возникновения чрезвычайных ситуаций природного и техногенного характера. Отображение направления эвакуации населения при ЧС.	Листов
Проверил	Куп						4
				ОБУ "КУРСКТАЖПРОЕКТ"			